

SCS-JAHRESPROGRAMM



Saison 2023/24



www.sc-steinlach.de



**Weil Sport uns
alle fasziniert.**

**Sport fördern
heißt Menschen stärken.**

Gesellschaftliches Engagement
gehört fest zur Kreissparkasse
Tübingen.

Das stärkt jeden Einzelnen,
ganz regional und bürgernah.

Weil 's um mehr als Geld geht.



**Kreissparkasse
Tübingen**



INHALTSVERZEICHNIS



Grußwort	5
Alpines Rennteam	11
Lehrteam Kurse + Ausfahrten	25
Saisonplaner mit SCS-Terminen	34
Skiausfahrten	41
Skigymnastik	55
Skating	57
Schneeflocken	59

Follow us on Facebook!



impressum

Herausgeber:
 Skiclub Steinlach e.V.
 vorstand@sc-steinlach.de
 www.sc-steinlach.de



WERBUNG | ИНТЕРНЕТ | ПРИИТ

Gestaltung & Layout:
 MEDIA 66
 Wolfgang Werz
 Steinlachstr. 107
 72116 Mössingen
 www.media66.de



Sound Anpassung auf höchstem Niveau

Erleben Sie in einem der modernsten Hörakustikstudios Süddeutschlands den besten Sound live!

NEU: Die HÖR BAR-Sound-Anpassung: in einem neuartigen Verfahren stellen wir in Echtzeit Ihre Hörsysteme auf den besten natürlichen Klang ein, den Sie persönlich erreichen können. Das einzigartige Ergebnis: Hören wie früher. Musik wieder genießen. Verstehen, so optimal wie möglich.

Hörbar Balingen
Viehmarktplatz 9, 0 74 33 – 275 275
hoerbar.eu | audiomanufaktur.net

Testen Sie jetzt die neue
HÖR BAR Sound-Anpassung im
Wert von 190,– EUR
50 Testkunden gesucht!

NEU: die Audiomanufaktur mit inEars für Musiker, Musikliebhaber und Cros-Biker. In unserem Ton-Sound-Studio testen Sie live die besten inEar-Monitoring-Systeme. Im Anschluss fertigen wir in unserer Manufaktur Maßanzüge für Ihre Ohren. Das Ergebnis: Bester Sound, bester Halt, bequemer Sitz.



audiomanufaktur



Liebe Vereinsmitglieder, Wintersportler und Freunde des SCS,

herzlich willkommen zur Saison 2023/2024 und dem neuen Heft mit Programm und Übersicht der Aktivitäten des Skiclub Steinlach e.V.

Nach einer eher durchwachsenen Wintersaison aufgrund ausbleibenden Schnees, vor allem in den niedrigeren Lagen, hoffen wir für die kommende Saison wieder auf einen "richtigen" Winter mit viel Schnee, unvergesslichen Hüttenabenden, jede Menge Spaß und natürlich viele alpine Tage mit schönen Wintererlebnissen.

Auf den kommenden Seiten wollen wir euch die Abteilungen des SCS vorstellen und zeigen euch unser abwechslungsreiches Winterprogramm für Jung bis Alt, Anfänger bis Profi, Alleine bis Familie. Diese Saison ist für jeden etwas dabei! Lasst euch überraschen und nehmt bei unseren Ausfahrten teil, um wieder gemeinsam unseren geliebten Wintersport auszuüben.

Die Veränderungen, die in 2023 getätigt wurden, zeigen, dass der Skiclub Steinlach ein aktiver und intakter Verein ist.

Wichtigstes Ereignis bei der diesjährigen Mitgliederversammlung waren der Vorstandswechsel und die Satzungsänderung. Aber auch das wieder neu eingeführte Jugendcamp und die MTB-Ausfahrten beim Ferienprogramm im Sommer zeigen die Aktivität und Anpassungsfähigkeit des SCS.

Vorstandswechsel und Ausschuss:

Bei der letzten Mitgliederversammlung im März wurde ein neuer Vorstand gewählt, da Matthias Henes nach über 12 erfolgreichen Jahren sein Vorstandsamt abgegeben hat.

Mit Michael Jauss, Timo Jürgens, Matthias Nill, Markus Röcker und Heiko Schneider fand sich ein Vorstandsteam, welches fortan zusammen mit dem Ausschuss die Leitung des SCS übernimmt.



Sanitärtechnik | Komplettbad | Heizung
Solar | Photovoltaik | Elektrotechnik
Baufachsnerei | Flachdachabdichtungen
Wohnraummodernisierung

Sebastianweiler Str. 13 | 72176 Misingen-Balsam
Tel. 07473 / 3533-0 | www.schnitzer-moesingen.de



Umbau
ohne
Stress

Wir renovieren. Sie entspannen.

Manchmal ist es besser, alles auf einmal zu erledigen:
Wohnraummodernisierung aus einer Hand

- Ein Ansprechpartner für alle Leistungen
- Fest vereinbarter Termin für die Ausführungszeit
- Garantie aus einer Hand für alle Gewerke
- Schmutz vermeiden ist oberstes Gebot



KWO Kunststoffteile GmbH

Talweg 9 + 13
74254 Offenau

Tel.: +49 7136 - 9504 - 100
E-Mail: info@kwo-kunststoffteile.de



**WERKZEUGBAU / SPRITZGUSSTEILE
MONTIERTE BAUGRUPPEN**

www.kwo-kunststoffteile.de



An dieser Stelle wollen wir uns bei unserem “Matze” Henes für sein überdurchschnittliches Engagement über viele Jahre bedanken!

Er hat den Skiclub zukunftsfähig aufgestellt, neue Ideen vorangetrieben und immer ein offenes Ohr gehabt. Aber vor allem hat er es geschafft, einen gesunden und aktiven Verein über Jahre zu führen, auch in zuletzt schwierigen Pandemiezeiten.

Vielen Dank dafür Matze!

Ebenfalls Danke sagen möchten wir den langjährigen Ausschussmitgliedern Steffen Schwab (Hütte Klösterle), Buffi Gollhardt (Freeride), Ole Kirsamer (MTB) und Tommi “Panzerle” Dürr (Mitglieder) für Ihr Engagement im SCS.

Neu hinzugekommen im Ausschuss ist Patrick Pfizenmayer, welcher zukünftig die Leitung der Ski- und Snowboardschule übernimmt.

Renngruppe:

Unsere Rennsaison konnte größtenteils wie geplant durchgeführt werden. Die Trainings im Herbst fielen teilweise aus bzw. wurden verschoben. Neujahr und Fasching konnten wie geplant stattfinden. Wenig Schnee zwang uns jedoch des Öfteren zum Improvisieren. Die Rennen waren für den SCS sehr erfolgreich. Fast 20 Kids und Jugendliche waren mit Spaß und Ehrgeiz unterwegs. Zahlreiche Podeste und Gesamtsiege konnten verbucht werden und machen Lust auf mehr. Wir freuen uns auf die kommende Saison mit hoffentlich viel Schnee.

Ski- und Snowboardschule:

Mit der Gletscherausfahrt, welche zugleich auch die Interne Fortbildung des Lehrteams ist, wurde die letztjährige Saison erfolgreich gestartet. Anschließend wurden bei diversen Fortbildungen des Schwäbischen Skiverbandes die aufgrund der Pandemie abgelaufenen Lizenzen der Ski- und Snowboardlehrer reaktiviert. Wieder neu ins Leben gerufen wurde das Jugendcamp. Die Abschlussausfahrt der Wintersaison wurde in Ischgl durchgeführt.

Aufgrund der Schneelage konnten in der letzten Saison leider keine Kurse in Onstmettingen durchgeführt werden.



EFFIZIENTE ZEITERFASSUNG SCHNELL, EINFACH & SICHER

- **FLEXIBEL:** Erfassen Sie Zeit wo und wie Sie wollen, via PC oder App
- **ÜBERSICHTLICH:** Verwalten Sie Zeitkonten mühelos
- **AUTOMATISIERT:** Urlaubsplanung mit schneller Genehmigung
- **PRÄZISE:** Dienst- und Schichtplanung digitalisiert
- **SCHNITTSTELLENFUNKTION:** Nahtlose Lohnabrechnung
- **REIBUNGSLOS:** Inklusives Onboarding und 100% DSGVO-Konformität
- **ZUKUNFTSSICHER:** Skalierbar und innovativ
- **BONUS:** Inbetriebnahme kostenlos!

www.adicom-solutions.com/pzwse



adicom-solutions GmbH

info@adicom-solutions.com · www.adicom-solutions.com

**1 Monat
gratis
testen!**



Zum Ende der letztjährigen Saison absolvierten Emma Henselek, Sylvia Schneider, Patrick Pfizenmayer und Melanie Rath erfolgreich ihren Instructor (Oberstufe). Herzlichen Glückwunsch hierzu!

Die Skischule unter neuer Leitung von Patrick Pfizenmayer und Sylvia Schneider als Stellvertreterin, startet nahezu unverändert und Top ausgebildet in die neue Saison. Erfreulicherweise mit zwei neuen Anwärtern, sowie kommende Hospitanten aus dem Rennteam.

Skigymnastik:

Seit Jahrzehnten ein fester Bestandteil im SCS-Programm und die perfekte Vorbereitung der Saison mit Aufbau und Erhaltung der Fitness und Beweglichkeit ist unsere Skigymnastik, die nach wie vor von "Diede" Sulz geleitet und von unserer Nathalie ganzjährig Mittwochabends durchgeführt wird.

Skating Treff:

Auch diese Saison freuen wir uns wieder einen Treff für die „Nordische“ Skidisziplin im Skating Stil anzubieten. Durchgeführt durch unsere ausgebildete Ski- und Fitnesstrainerin Melanie Rath.

Abschließend möchten wir uns bei allen ehrenamtlich aktiven Mitgliedern für Ihren unermüdlichen Einsatz bedanken. Ohne diese wäre es nicht möglich, den SCS am Laufen zu halten und den Mitgliedern ein möglichst buntes und abwechslungsreiches Programm zu bieten.

„Vielen Dank“ sagen wir auch an alle unsere Gold – und Silbersponsoren aus der regionalen Wirtschaft, die mit Ihrem Sponsoring aktiv unsere Jugendarbeit unterstützen.

Allen Mitgliedern, Freunde und Gönnern des Skiclub Steinlach wünschen wir eine Schneereiche, atemberaubende und natürlich unfallfreie Saison 23/24!

Euer Vorstand

Michael, Timo, Matthias, Markus & Heiko



FAHRSCHULE SCHAAL

MÖSSINGEN

NEHREN

GOMARINGEN

OFFTERDINGEN

COOL KIDS
GO TO
SCHAAL



Skifahren und Snowboarden
lernst Du beim SCS.

**DAS FAHREN AUF DER STRASSE
LERNST DU BEI UNS.**

Info-Hotline: 07473 / 24666 oder 0171 / 5090146

Unterrichtsangebot täglich von Mo - Fr | www.fahrschule-schaal.de



RENNFAHRERBLUT



Der Kick jedem Hang zu trotzen, besser und schneller Ski zu fahren als alle anderen und trotzdem die Kontrolle zu behalten, sich mit Spaß in der Natur bewegen, mit Gleichgesinnten Sport treiben und letztendlich der Wille zu gewinnen, das zeichnet einen echten Racer aus.

Das Rennteam ist Grundstock der Jugendarbeit innerhalb des gesamten Vereins. Teamsport ist neben der Bildung und Erziehung im Elternhaus und der Schule ein weiterer, wichtiger Bildungsbereich in der Freizeit der Kinder und Jugendlichen. Unser Ziel ist zur Persönlichkeitsentwicklung junger Menschen beizutragen. Junge Menschen sollen zur Selbstbestimmung befähigt und zu gesellschaftlicher Mitverantwortung und sozialem Engagement angeregt und hingeführt werden. Unsere Arbeit soll an den Interessen der jungen Menschen anknüpfen und von ihnen mitbestimmt werden. Sie setzt am Alltag, dem täglichen Leben und am Interesse der jungen Menschen an und lebt von der freiwilligen Teilnahme dieser sowie dem ehrenamtlichen Engagement der Betreuer.

Die sportlichen und pädagogischen Zielsetzungen sind die Förderung der Selbstständigkeit, des Selbstbewusstseins, des Selbstwertgefühls, der Eigenverantwortlichkeit, des Verantwortungsbewusstseins und der Gemeinschaftsfähigkeit sowie die Förderung der Kommunikations-, Kooperations-, und Konfliktfähigkeit.

Das Rennteam bekennt sich zu seiner sozialen Verantwortung, fördert den alpinen Nachwuchssport und trägt zu einer sinnvollen Freizeitgestaltung bei. Seit vielen Jahren wird Leistungssport auf Bezirks-, Landes-, sowie Bundesebene betrieben.

Das Rennteam des SC Steinlach ist eine feste Institution im Bezirk West und im Schwäbischen Skiverband. Regelmäßig wird dies durch Siege und Podestplätze bestätigt. Die Aus- und Weiterbildung unserer Rennfahrer, Trainer und Betreuer ist ein zentrales Anliegen und wird durch eine enge Zusammenarbeit mit dem Lehrteam und dem Gesamtverein untermauert.

Eine verantwortungsvolle Finanzpolitik ist die Grundlage für die Unabhängigkeit und für die Verwirklichung der sportlichen und sozialen Ziele.

Eine auf Vertrauen basierende Abteilungsleitung, deren Mitglieder nebst ihrer Eigeninitiative den Teamgeist und nicht Eigeninteressen in den Vordergrund stellen, ist die Voraussetzung für eine erfolgreiche Zukunft. Das Rennteam bildet die Basis für den Vereinsnachwuchs und sichert den Fortbestand von qualifizierten Trainern und Skilehrern und vor allem guten Skifahrern.

Euer Timo Jürgens



Trainer

ALPINES RENNTEAM



Timo Jürgens
DSV-Skilehrer
Trainer C Leistungssport

Team



Antonia Nill (18)
Hobbies: Skifahren, Fitness



Kimi Sickinger (18)
Hobbies: Skifahren, MTB,
Turnen, Programmieren



Luise Epp (17)
Hobbies: Skifahren, Tennis,
Mountainbike, Turnen



Lasse Jürgens (17)
Hobbies: Skifahren, Tennis,
Fußball



Maximilian Wach (16)
Hobbies: Skifahren, Handball,
Krafttraining, Skateboard



Nika Nill (16)
Hobbies: Skifahren, Volleyball



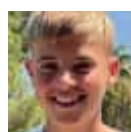
Yannis Nill (16)
Hobbies: Skifahren, Gitarre,
Leichtathletik, Kampfsport



Simon Epp (15)
Hobbies: Skifahren, Klettern,
Mountainbike



Keke Sickinger (16)
Hobbies: Skifahren, Handball,
Windsurfen, Dirt Bike



Leopold Jauss (14)
Hobbies: Skifahren, Tennis,
Kart



Rafael Heyd (14)
Hobbies: Skifahren, Tennis



Benny Wach (14)
Hobbies: Skifahren, Tennis,
Skateboard



Team



Kjel Sickinger (14)
Hobbies: Skifahren, MTB,
Handball, Fotografieren



Ole Schneider (13)
Hobbies: Skifahren, Fußball,
Tennis



David Jürgens (13)
Hobbies: Skifahren, Fußball



Leila Heyd (13)
Hobbies: Skifahren, Tennis



Keno Sickinger (12)
Hobbies: Skifahren, Handball,
MTB, Trompete, Klavier



Emil Jauss (12)
Hobbies: Skifahren, Tennis,
Basketball



Emma Heyd (10)
Hobbies: Skifahren, Tennis



Finja Schneider (10)
Hobbies: Skifahren, Handball,
Gitarre



Josefine Trost (10)
Hobbies: Skifahren, Tennis,
Tanzen, Klavier

**DAS
BIN
ICH.**

»Unser Auge ist ein
bemerkenswertes
Instrument. Es muss
sekundenschnell
reagieren.«

Dr. med. Eberhard Rall, Chirurg

**FOKUS
SICHER SEHEN**
Kommen Sie zu Ihrem persönlichen
**AugenCheck und
Sehtest!**

OPTIK NILL · Bahnhofstraße 5 · Mössingen

OO'



ERGEBNISSE & PLATZIERUNGEN

Bezirks-Cup 2022/23 Gesamtwertung

U10 weiblich

1. **Emma Heyd**
2. Finja Schneider

U12 männlich

1. **Emil Jauss**

U14 männlich

2. Rafael Heyd
4. Leopold Jauss
5. David Jürgens
6. Benjamin Wach
8. Ole Schneider

U16 weiblich

4. Nika Nill

U16 männlich

3. Simon Epp
4. Maximilian Wach
5. Keke Sickinger
6. Yannis Nill

U18 weiblich

1. **Antonia Nill**
3. Luise Epp

U18 männlich

1. **Lasse Jürgens**

Bezirksmeisterschaften 2022/23 - Riesenslalom

U10/12 weiblich

3. Emma Heyd

U10/12 männlich

2. Emil Jauss

U14/16 weiblich

6. Nika Nill

U14/16 männlich

3. Rafael Heyd
6. Keke Sickinger
10. Leopold Jauss
13. Ole Schneider

Jugend weiblich

3. Luise Epp
6. Antonia Nill

Jugend männlich

3. Lasse Jürgens

Bezirksmeisterschaften 2022/23 - Slalom

U10/12 weiblich

3. Emma Heyd
6. Finja Schneider

U10/12 männlich

1. **Emil Jauss**

U14/16 weiblich

12. Nika Nill

U14/16 männlich

1. **Rafael Heyd**
3. Keke Sickinger
5. Simon Epp
10. Leopold Jauss
12. Ole Schneider

Jugend weiblich

3. Antonia Nill
5. Luise Epp

Jugend männlich

4. Lasse Jürgens

du willst hoch hinaus?



**mach karriere.
genau nach
deinem geschmack.**



wir suchen Azubis:

Bäcker/in
Bäckereifachverkäufer/in
Konditor/in

jetzt bewerben!

Bäckerei - Konditorei Padeffke GmbH

Im Bärengarten 6 | 72116 Mössingen

Telefon 0 74 73 - 94 42 0

E-Mail info@baeckerei-padeffke.de

www.baeckerei-padeffke.de

padeffke
der meisterbäcker



Bezirksmeisterschaften 2022/23 - Mannschaft

U8/10/12 weiblich: 1. **Finja Schneider, Emma Heyd**

U18/21 Damen: 1. **Luise Epp, Nika Nill, Antonia Nill**

U14/16 männlich: 2. Rafael Heyd, Simon Epp, Keke Sickinger, Leopold Jauss

U18/21 Herren: 2. Lasse Jürgens, Enil Jauss, Ole Schneider

SBW-Kader (Skiverbände Baden-Württemberg):

Leila Heyd

3. in Deutschland Jahrgang 2010.

21. in der Klasse Schüler U14

Deutscher SchülerCup:

- Fixer Startplatz

- Einzige Läuferin im Bezirk West

Rafael Heyd

53. in Deutschland Jahrgang 2009

4. in der Klasse Schüler U14 im Schwäbischen Skiverband

RENNTERMINE 2023/24

01.-03.12.2023	Herbst-Training
09./10.12.2023	Schwabenpokal SSV <i>SkiLiga</i> 1+2 (Kauertal)
03.-07.01.2024	Neujahrs-Training
13.01.2024	BezCup 1 Stetten akM (Damüls)
27./28.01.2024	BaWü Meisterschaften <i>SkiLiga</i> 3+4 Jugend/Aktiv (Bernau)
04.02.2024	BezCup 2 Merckle Pokal Bezirk Ost (Grasgehren)
11.-15.02.2024	Faschings-Training
24.02.2024	BezCup 3 Spaichingen (evtl. Hochlitten)
02./03.03.2024	ScottCup Jugend 14/16
09./10.03.2024	Sölden Gedächtnis BaWü <i>SkiLiga</i> 5+6 Jugend/Aktiv
16./17.03.2024	SSV Schülermeisterschaft
23.03.2024	Bezirksmeisterschaften West TSG Reutlingen
24.03.2024	BezCup Finale Veranstalter offen













Autohaus
Maier
OPEL SERVICE

Ernst Maier GmbH & Co. KG • Karl-Jaggy-Str. 53 • 72116 Mössingen
Tel.: 07473-9523 0 • Fax: 07473-9523 27
www.opel-moessingen.de info@opel-moessingen.de

Garten Moser

ZUKUNFTS GRÜN.

Werde Grünoasengestalter!

garten-moser.de **GRÜNRAUME.**



LEHRTEAM

Wir können mit Stolz behaupten, dass wir eines der größten Lehrteams im Bezirk Südwestalb besitzen, das sich jedes Jahr mit aktuellen Trends im Ski- und Snowboardsport und deren Methodik fortbildet.

Wer sich dieser Herausforderung stellen möchte, ist bei uns jederzeit willkommen.

Seit vielen Jahren zählen wir zu den aktivsten und am besten ausgebildeten Skischulen im Schwäbischen Skiverband. Unsere Lehrkräfte werden nach den neuesten Methoden des Deutschen Skiverbandes (DSV) geschult. In unseren Reihen haben wir Lehrkräfte sämtlicher Ausbildungsstufen. Wir legen größten Wert auf fachliche Qualifikation; unsere Instruktoeren nehmen daher laufend an Fortbildungen teil.

Unsere Kurse für Ski- und Snowboardfahrer sowie ein- und mehrtägige Ausfahrten gehören seit langem standardmäßig zum Programm der Ski- und Snowboardschule. Wir haben auch in dieser Saison wieder ein umfangreiches Angebot an Ausfahrten zusammengestellt.

Durch unsere Kooperation mit dem Skiclub Onstmettingen kann unser Lehrteam am Skilift Ruchtal- nicht weit von der Heimat entfernt - regelmäßig seine Kurse durchführen.

Die Ski- und Snowboardschule wird aktuell von Patrick "Pfizi" Pfizenmayer geleitet.





Leitung

LEHRTEAM

Ski- & Snowboardschule



Patrick Pfizenmayer
Instructor/Trainer-B (Ski)



Marcel Dürr
Instructor/Trainer-B



Anna Futter
Instructor/Trainer-B



Fabian Dietrich
Anwärter



Emma Henselek
Instructor/Trainer-B



Leonie Baumgärtner
Instructor/Trainer-B



Melanie Rath
Instructor/Trainer-B



Gerd Mez
DSV-Skilehrer/Trainer-A



Sandra Schlegel
Instructor/Trainer-B



Frieder Schnaidt
Instructor/Trainer-B



Michael Steinhilber
DSV-Skilehrer/Trainer-A

Ski-Team



Ski-Team



Lisa Gulde
Anwärter



Marcel Böhm
Anwärter



Kimi Sickinger
Anwärter



Fabian Heinz
Anwärter

Snowboard-Team



Sylvia Schneider
Instructor/Trainer-B



Markus Röcker
Instructor/Trainer-B



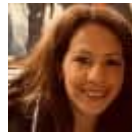
Ole Kirsamer
Instructor/Trainer-B



Timo Lange
Instructor/Trainer-B



Anja Hausherr
Grundstufe/Trainer-C



Nina Gulde
Grundstufe/Trainer-C



Michael Haug
DSV-Snowboardlehrer
Trainer-A



Yannick Steiner
Instructor/Trainer-B





Ihr Busunternehmen im Steinlachtal

Tel. 0 74 73 / 36 12
 Fax 0 74 73 / 2 21 52
 Drechslerweg 6
 72116 Mössingen



NILL - Das Busunternehmen des SCS



für alle Klassen
 Pkw
 Motorrad
 Lkw
 Omnibus
 Grundqualifikation
 Weiterbildung BKF

Auf der Lehr 45
 72116 Mössingen

Wilhelm-Herter Straße 15
 72144 Dusslingen

Tel. 0 74 73 / 36 12
 info@fahrschule-nill.de

Sei dabei - Wir freuen uns auf dich!

www.fahrschule-nill.de



ALLGEMEINE KURSINFO

Bei unseren Ski- und Snowboardkursen erhalten Sie qualifizierten und zeitgemäßen Gruppenunterricht von geprüften Ski- und Snowboardlehrer/innen. Die Einteilung der Gruppen erfolgt nach Alter und dem bei der Anmeldung angegebenen Leistungsniveau (Kurslevel).

Um die Gruppen möglichst homogen zu gestalten, sollen die Kurslevel als Orientierungshilfe dienen. An den Kursen kann nur mit einer funktionstüchtigen Ausrüstung teilgenommen werden. Funktionelle Kleidung wird vorausgesetzt.

Für alle Teilnehmer besteht Helmpflicht!



SC Steinlach Ski- und Snowboardschule

kurslevel	gruppe 1 voraussetzung	gruppe 2 voraussetzung	gruppe 3 voraussetzung	gruppe 4 voraussetzung
ski alpin 	Körperliche Grundfitness	Pflugbogen, Liften	Schwingen auf präparierten Pisten	Sicheres paralleles Schwingen
snow-board 	Körperliche Grundfitness Sicherheitsfangriemen am Board	Mindestens 1 Anfängerkurs, Liften unter Anleitung, Kurvenfahren in flachem Gelände	Selbstständiges Liften, sicheres Snowboarden in anspruchsvollem Gelände	Sicherer Umgang mit dem Snowboard in jedem Gelände



„MIT TEAMGEIST ZUM ERFOLG“

Sie passen zu uns, wenn Sie ein Teampayer sind, der flexibel einsetzbar ist und sich für Innovationen und Herausforderungen begeistern kann.

Sie sind Werkzeugmechaniker, Verfahrensmechaniker, Mechatroniker o.ä.? Dann bewerben Sie sich jetzt und werden Sie Teil des GARGIULO Teams!

EINER FÜR ALLE. ALLE FÜR EINEN.



GARGIULO GmbH
Daimlerstr. 21
72147 Nehren
Tel.: +49 7473 - 9438-0
info@gargiulo.de
www.gargiulo.de



SKI- UND SNOWBOARDKURSE UFFDRALB

14.01.2024
21.01.2024
04.02.2024
11.02.2024
18.02.2024
25.02.2024
03.03.2024
10.03.2024
17.03.2024
24.03.2024

(Bei ausreichender Schneelage)

Wir veranstalten auch in diesem Jahr **Ski- und Snowboardkurse** auf der Schwäbischen Alb.

Bei entsprechender Schneelage finden die Kurse für Level 1 und Level 2 am Skilift Ruchtal bei Onstmettingen statt.

Die Kurse finden in Gruppen statt

Mindestteilnehmerzahl je Kursgruppe: 4 Personen.

Privatunterricht nur auf Anfrage.

Treffpunkt ist jeweils um 9.00 Uhr am Skilift (SCS Schild).

Dauer: von 9.30-12.00 Uhr und von 13.00-15.00 Uhr.

In der Mittagspause (12-13 Uhr) ist keine Betreuung. Der Gruppenraum sowie die Wirtschaft ist an den Kurstagen geöffnet und wird durch den SC Onstmettingen bewirtschaftet.

Die **Gruppeneinteilung** und die **Bezahlung** findet vor Ort statt.

Eine Skiausrüstung kann durch den SC Steinlach **nicht** bereitgestellt werden und muss ggf. bei einem Sportfachgeschäft ausgeliehen werden.

Anmeldung: Im Internet unter www.sc-steinlach.de.

Infos zur Schneelage und zur Durchführung der Kurse erhalten Sie spätestens einen Tag vor dem Kurs auf unserer Homepage www.sc-steinlach.de oder über die Homepage des SC-Onstmettingen www.sc-onstmettingen.de. Ist dort die Ampel bei Liftbetrieb auf grün geschaltet, können auch die Kurse stattfinden.

Veranstaltungsort: Skilift Ruchtal in Albstadt-Onstmettingen

Ansprechpartner:

Patrick Pfitzenmayer & Lehrteam

€ 25,- (Mitglieder SCS + SCO)
33,- (Nichtmitglieder)
Liftkarte nicht inbegriffen



Bei unseren Kursen besteht für Kinder und Jugendliche **HELMPFLICHT!**

An den Kurssonntagen werden ausschließlich Kinderkurse angeboten, Erwachsenenkurse und Privatunterricht nur auf Anfrage!



Deutsche
Vermögensberatung

Ob Sport oder Finanzen:
Wir sind Teil des Teams.

Ob Absicherung, Altersvorsorge oder Vermögensaufbau: Passgenau beraten wir Sie in allen finanziellen Fragen. Mit meiner umfassenden Erfahrung und Kompetenz bringe ich Sie finanziell in Topform.

Nehmen Sie Kontakt auf
und lassen Sie sich beraten!

Agentur
Leonie Baumgärtner und Team

Kirchstr. 7
72411 Bodelshausen
07471 9362611



www.korn-recycling.de

KORN
RECYCLING

Wertvolles erhalten

KORN FOR FUTURE

Der Winter ist keine Jahreszeit,
sondern eine Aufgabe

Korn Recycling GmbH

Unter dem Malesfelsen 35 – 45 · 72458 Albstadt
Telefon: 0 74 31 - 9 49 29 - 0 · info@korn-recycling.de

Niederlassungen

Engstingen · Gammertingen
Rangendingen · Riederich



BAMBINI RUTSCHKURSUFFDRALB

14.01.2024
21.01.2024
04.02.2024
11.02.2024
18.02.2024
25.02.2024
03.03.2024
10.03.2024
17.03.2024
24.03.2024

(Bei ausreichender
Schneeelage)

In unserem „Steini-Club“ machen die Kinder zwischen 4 und 6 Jahren die allerersten Erfahrungen im Schnee und werden behutsam an das Skifahren herangeführt.

Kommen Sie einfach vorbei und genießen Sie einen schönen Tag mit uns und Ihren Kindern im Schnee.

Veranstaltungsort: Skilift Ruchtal bei Onstmettingen

Treffpunkt: 9:30 Uhr am Skilift

Unterrichtszeiten: 10:00-12:00 Uhr - **Nur in Begleitung eines Erwachsenen!**

Die Gruppeneinteilung und die Bezahlung findet vor Ort statt.

Anmeldung: Im Internet unter www.sc-steinlach.de. Dort erhalten Sie auch Infos zur Schneeelage und zur Durchführung der Kurse.

€ 15,- (Mitglieder SCS + SCO)
19,- (Nichtmitglieder)

Bei entsprechender Schneeelage und Nachfrage werden evtl. kurzfristig zusätzliche Kurse angeboten.
Infos dazu werden auf unserer Homepage bekanntgegeben.



Achtung!

Bei unseren Kursen besteht für Kinder und Jugendliche **HELMPFLICHT!**



**NOVEMBER 2023**

1	Allerheiligen	44
2	Do	
3	Fr	Skibacar TSG Bodelshausen
4	Sa	Skibacar TSG Bodelshausen
5	So	
6	Mo	
7	Di	
8	Mi	45
9	Do	
10	Fr	
11	Sa	
12	So	
13	Mo	
14	Di	
15	Mi	46
16	Do	
17	Fr	
18	Sa	
19	So	
20	Mo	
21	Di	
22	Mi	47
23	Do	
24	Fr	
25	Sa	
26	1. Advent	
27	Mo	SSV Fortbildung
28	Di	SSV Fortbildung
29	Mi	SSV Fortbildung
30	Do	SSV Fortbildung

DEZEMBER 2023

1	Fr	Herbst-Training Rennteam
2	Sa	Herbst-Training Rennteam
3	2. Advent	Herbst-Training Rennteam
4	Mo	
5	Di	
6	Nikolaustag Mi	49
7	Do	
8	Fr	
9	Sa	Schwabenspokal SSV
10	3. Advent	Schwabenspokal SSV
11	Mo	
12	Di	
13	Mi	50
14	Do	
15	Fr	Wägeweihecht Gletscheranfahrt Schubental
16	Sa	Gletscheranfahrt Schubental
17	4. Advent	Gletscheranfahrt Schubental
18	Mo	
19	Di	
20	Mi	51
21	Do	
22	Fr	
23	Heiligabend	
24	1. Weihnachtsfeiertag	
25	2. Weihnachtsfeiertag	
26	Di	
27	Mi	52
28	Do	
29	Fr	
30	Sa	
31	Silvester	

JANUAR 2024

1	Neujahr	
2	Di	
3	Mi	Familienausfahrt Humberg Neujahr-Training Rennteam
4	Do	Familienausfahrt Humberg Neujahr-Training Rennteam
5	Fr	Familienausfahrt Humberg Neujahr-Training Rennteam
6	Hl. 3 Könige	Familienausfahrt Humberg Neujahr-Training Rennteam
7	So	Familienausfahrt Humberg Neujahr-Training Rennteam
8	Mo	
9	Di	
10	Mi	2 Ausfahrt ins Mantafan
11	Do	Ausfahrt ins Mantafan
12	Fr	Ausfahrt ins Mantafan
13	Sa	Ausfahrt ins Mantafan BezirksCup I
14	So	Ausfahrt ins Mantafan Kurs LWF dr. Alibi/Bambini-Rutschkurs
15	Mo	
16	Di	
17	Mi	3
18	Do	
19	Fr	BoMö Schüler
20	Sa	BoMö Schüler Tagausfahrt Neilau
21	So	BoMö Schüler Kurs LWF dr. Alibi/Bambini-Rutschkurs
22	Mo	
23	Di	
24	Mi	4
25	Do	
26	Fr	Jugendcamp Oberlaufen
27	Sa	Jugendcamp Oberlaufen BoMö Meisterschaften Jugend/dktiv
28	So	Jugendcamp Oberlaufen BoMö Meisterschaften Jugend/dktiv
29	Mo	
30	Di	
31	Mi	5



FEBRUAR 2024

1	Do	
2	Fr	
3	Sa	Skatingausfahrt Kitzbühel
4	So	BezirksCup 2 Bezirk Ost Kurse UFF dr. 11/12/Bambini-Rutschkurs
5	Mo	6
6	Di	
7	Mi	
8	Weiberfastnacht	
9	Fr	
10	Sa	
11	So	Kurse UFF dr. 11/12/Bambini-Rutschkurs Forschungs-Training Rennteam
12	Rosenmontag	Forschungs-Training Rennteam
13	Fasching	Forschungs-Training Rennteam
14	Aschermittwoch	Forschungs-Training Rennteam
15	Do	Forschungs-Training Rennteam
16	Fr	
17	Sa	
18	So	Kurse UFF dr. 11/12/Bambini-Rutschkurs
19	Mo	8
20	Di	
21	Mi	
22	Do	
23	Fr	
24	Sa	BezirksCup 3
25	So	Kurse UFF dr. 11/12/Bambini-Rutschkurs
26	Mo	9
27	Di	
28	Mi	
29	Do	

MÄRZ 2024

1	Fr	
2	Sa	ScottCup Jugend 14/16 Jugendausfahrt Mellau
3	So	ScottCup Jugend 14/16 Kurse UFF dr. 11/12/Bambini-Rutschkurs
4	Mo	
5	Di	10
6	Mi	
7	Do	
8	Fr	
9	Sa	Sölden Gedächtnisrennen Jugend/Öktiv
10	So	Sölden Gedächtnisrennen Jugend/Öktiv Kurse UFF dr. 11/12/Bambini-Rutschkurs
11	Mo	
12	Di	11
13	Mi	
14	Do	
15	Fr	
16	Sa	SSV Schülermeisterschaft
17	So	SSV Schülermeisterschaft Kurse UFF dr. 11/12/Bambini-Rutschkurs
18	Mo	
19	Di	12
20	Mi	
21	Do	
22	Fr	
23	Sa	Bezirksmeisterschaften West
24	So	BezirksCup Finale Kurse UFF dr. 11/12/Bambini-Rutschkurs
25	Mo	
26	Di	13
27	Mi	
28	Do	
29	Karfreitag	
30	Sa	
31	Ostersonntag	

APRIL 2024

1	Ostermontag	
2	Di	14
3	Mi	
4	Do	
5	Fr	
6	Sa	
7	So	
8	Mo	
9	Di	15
10	Mi	
11	Do	Saisonabschluss Lehrteam
12	Fr	Saisonabschluss Lehrteam
13	Sa	Saisonabschluss Lehrteam
14	So	Saisonabschluss Lehrteam
15	Mo	
16	Di	16
17	Mi	
18	Do	
19	Fr	SCS-Jahreshauptversammlung
20	Sa	
21	So	
22	Mo	
23	Di	17
24	Mi	
25	Do	
26	Fr	
27	Sa	
28	So	
29	Mo	
30	Di	

PRÄZISION MIT LICHT

- Oberflächenkontroll-Leuchten
- Kabinen-/Steildachleuchten
- Arbeitsplatzleuchten
- Bodenleuchten
- Industrieleuchten

JUNG
LEUCHTEN

Das Arbeitslicht für Präzision

JUNG-Leuchten GmbH
Robert-Bosch-Straße 2
72411 Bodelshausen
Telefon: +49 (0) 74 71 / 95 95-0
verkauf@jung-leuchten.de
www.jung-leuchten.de





PRIVATUNTERRICHT

Termine nach
Vereinbarung



Ausgezeichnet durch den Schwäbischen Skiverband als "Schwäbische Skischule" ist das Lehrteam des SC-Steinlach immer auf dem aktuellen Stand, was die Vermittlung von Ski- & Snowboardtechnik angeht.

Profitieren Sie im Privatunterricht von diesem Vorteil und lernen Sie so schneller und individueller, verbessern Ihre Fertigkeiten oder lassen Sie sich Tipps und Tricks von unserem DSV-geschulten Lehrkräften vermitteln.

Leistungen:

- Privatkurs unter der Leitung durch unsere ausgebildeten Lehrkräfte.

Termin:	nach Vereinbarung
Kosten:	Mitglieder: 100 € (bis zu 2 Pers.) für jede weitere Person 15 € (max. 4 Pers.) Nichtmitglieder: 120 € (bis zu 2 Pers.) für jede weitere Person 20 € (max. 4 Pers.)
Ort:	Skilift Ruchtal (Onstmettingen), bei Tagesausfahrten oder im Skigebiet eurer Wahl (nach Absprache)
Ansprechpartner:	Anfrage über schoolmaster@sc-steinlach.de





IRAK: Unsere jordanische Kinderärztin Tanya Haj-Hassan untersucht ein Neugeborenes in Mossul. © Peter Bräunig



SPENDEN SIE GEBORGENHEIT FÜR SCHUTZLOSE MENSCHEN

Mit Ihrer Spende rettet **ÄRZTE OHNE GRENZEN** Leben: Mit **50 Euro** ermöglichen Sie z. B. das sterile Material für fünf Geburten. Ohne dieses erleiden Frauen häufig lebensbedrohliche Infektionen.

Private Spender*innen ermöglichen unsere unabhängige Hilfe – jede Spende macht uns stark!



Spendenkonto:
Bank für Sozialwirtschaft
IBAN: DE 72 3702 0500 0009 7097 00
BIC: BFSWDE33XXX

www.aerzte-ohne-grenzen.de/spenden



MEDECINS SANS FRONTIERES
ÄRZTE OHNE GRENZEN e.V.

Träger des Friedensnobelpreises



GLETSCHERAUSFAHRT

15.-17.12.2023

Die Gletscherausfahrt 2023 ist zugleich die interne Fortbildung unserer Ski und Snowboardschule. Mitte Dezember machen wir uns auf den Weg ins Stubaital bzw. auf den Stubaier Gletscher, wo im Dezember für gewöhnlich Top Bedingungen auf uns warten.

Gerne dürfen sich auch Wintersportbegeisterte, auch außerhalb des Lehrteams dazugesellen, allerdings wird hier kein Kurs oder Fortbildung angeboten.

Gestartet wird am Freitag Abend mit einem gemeinsamen Abendessen in einem Restaurant in Neustift. Am Samstag geht es mit dem Skibus (Haltestelle 50m von der Unterkunft entfernt) zum Gletscher. Im Anschluss an das Ski-/Snowboardfahren gemeinsames Après-Ski an der Mutterbergalm. Rückfahrt mit dem Skibus nach Neustift mit Vesper in den Apartments und der Möglichkeit im Ort den Tag ausklingen zu lassen. Sonntag Fahrt mit den privaten PKW zum Gletscher, Ende der Veranstaltung am Ende des Skitages gegen 15:00 Uhr.

Bei dieser Veranstaltung gilt Eigenanreise (Abstimmung Fahrgemeinschaften unter den Teilnehmern).

Leistungen:

- Zwei Übernachtungen in der Pension Pfandl inkl. Frühstück
- 2-Tagesskipass Stubaier Gletscher
- Einweisung und Sichtung für das Lehrteam (nur für Lehrteammitglieder und diejenigen, die es werden wollen.)

Beginn:

Ende:

Anmeldeschluß:

Kosten:

Max. Teilnehmer:

Ort:

Zielgruppe:

Ansprechpartner:

15.12.2023 um 20:30 Uhr in Neustift

17.12.2023 um 15:00 Uhr am Gletscher

01.12.2023

Mitglieder 220 € - Nichtmitglieder 260 €

20

Neustift im Stubaital - Pension Pfandl

Ski- und Snowboardlehrer(innen) und die, die es einmal werden möchten (ab 16 Jahren), sowie Schneesportbegeisterte, die schon früh in der Saison auf den Brettern stehen wollen.

Sylvia Schneider & Patrick Pfizenmayer
schoolmaster@sc-steinlach.de

**REISEN IST DER SCHÖNSTE WEG,
UM GELD AUSZUGEBEN
UND TROTZDEM
REICHER ZU WERDEN.**



MOTORRADTOUREN AUF DER ROUTE 66 UND IN EUROPA

Wolfgang Werz | Steinlachstr. 107 | 72116 Mössingen-Talheim | 07473 920600 | www.route66.travel

TEGRO REUTTER
Techn. Kunststoffteile
Kunststoff-Profile

www.tegro-reutter.de

Präzisions Kunststoffteile und Profile

Familienunternehmen
seit 1990 in Bodelshausen



PRODUKTPARTEN



Spritzgussteile



Elastomere



Extrusionsteile



Blasformen



+(49) 7471 96 01 00



info@tegro-reutter.de

Tegro E. Reutter GmbH & Co. KG
Höfelstraße 14
D-72411 Bodelshausen



FAMILIENAUSFAHRT

03.-07.01.2024



Zum Start ins neue Jahr geht es ins Skigebiet Flumserberg in die Schweiz. Als Unterkunft dient das Turnerhaus des TV Altstädten in Obertertzen. Die Anreise erfolgt am Mittwoch, den 03.01.2023 in privaten PKW bis spätestens 11:30 Uhr, so dass wir ab 12:00 Uhr zum Ski- bzw. Snowboardfahren können. Donnerstag, Freitag und Samstag jeweils ganztägig im Skigebiet, am Sonntag nach dem gemeinsamen Frühstück aufräumen im Haus und anschließende Heimreise.

Leistungen:

- 4x Übernachtung im Mehrbettzimmer (3er, 4er, 4er, 6er, 8er, 8er, 12er)
- inkl. Vollpension (Frühstück, Lunchpaket und Abendessen)

Beginn / Ende:	03.01.2024 / 07.01.2024	
Anmeldeschluß:	20.12.2023	
Kosten:	ab 16 Jahre: 160,- € ab 12 bis 15 Jahre: 140,- € ab 6 bis 11 Jahre: 110,- € ab 0 bis 5 Jahre: 25,- €	Nichtmitglieder: 170,- € 150,- € 120,- € 30,- €
Max. Teilnehmer:	25 Erwachsene + 15 Kinder	
Ort:	Skigebiet Flumserberg (Schweiz)	
Zielgruppe:	Familien mit Kindern	
Ansprechpartner:	Michael Haug haug-michael@gmx.de	

Schon mal
Pudding an die Wand
genagelt?



Lerne uns kennen und
gestalte mit uns im Team die
Elektronikfertigung von Morgen!

Finde Deine passende Aufgabe in einem unserer
EUTECT Teams; Montage, Service, Software & Auto-
mation, Robotik & Kinematik, Konstruktion oder
Prozessentwicklung.





SENDUNG! - SHREDDEN - SONNE - SAUNA

11.-14.01.2024



An alle Shredder die diesen Winter so richtig senden wollen: dieses Jahr geht´s ins Montafon!

Mit 297 Pistenkilometern auf 5 Skigebiete verteilt, deckt das Tal alles ab, was das Herz begehrt – vom Funpark bis zum Anfängerhügel.

Unsere Hütte ist das Ferienhaus Grasjoch. Sie liegt in Premium-Lage neben der Talstation der Grasjochbahn.

Wir werden dieses Jahr nicht nur mit gemütlichem, alpenländischem Ambiente verwöhnt, sondern auch mit finnischer Sauna und Jacuzzi. Nach dem Après-Ski lässt sich der Abend also in gemütlicher Runde im warmen blubberndem Wasser ausklingen.

Für Frühstück und Abendessen wird gesorgt sein.

Leistungen:

- 3 x Halbpension
- Empfangs-Sekt
- Finnische Sauna und Jacuzzi

Beginn / Ende:	11.01.2024 / 14.01.2024
Anmeldeschluß:	05.01.2024
Kosten:	Mitglieder 240 € - Nichtmitglieder 260 €
Max. Teilnehmer:	20
Ort:	St. Gallenkirch im Montafon
Zielgruppe:	Sender!
Ansprechpartner:	Sandra Schlegel, +49 1522 2086826 sandraschlegel95@web.de

garagenpark-bodelshausen



Albert Nill GmbH & Co.KG

Mössinger Str. 7
72411 Bodelshausen
Tel. 07471/741193



info@garagenpark-bodelshausen.de
www.garagenpark-bodelshausen.de



Heimgartenhof
OFTERDINGEN

Edelobstbrennerei & Pferdepension

Heimgartenhof · Familie Lutz · Friedrichstraße 41 · D-72131 Ofterdingen
Tel. +49 (0) 172-7434191 · Fax +49 (0) 7473 - 92 05 82 · heimgartenhof@gmx.de

www.heimgartenhof.de



JUGENDCAMP

26.-28.01.2024

Wenn du schon immer mal mit deinen besten Freunden Ski oder Snowboard fahren wolltest, dann sei dabei, bei unserem diesjährigen Jugendcamp.

Es erwarten dich zwei Tage voller Action im Schnee, fettes Abendprogramm und jede Menge Überraschungen!



Leistungen:

- 2 Übernachtungen mit Frühstück und Abendessen.
- Betreutes Fahren in Kleingruppen auf der Piste.
- Mitfahrgelegenheit nach Oberstaufen
- Jede Menge Programm!

Achtung nicht inklusive: Der Skipass ist nicht inbegriffen, dieser wird nach der Veranstaltung separat abgerechnet, da es je nach Schneelage vorkommen kann, das wir in ein höher gelegeneres Skigebiet fahren werden.

Gerträge müssen über die Hütte bezogen werden, diese werden ebenfalls nach dem Event personen- und gebrauchsspezifisch abgerechnet.

Beginn:	26.01.2024 15:30 Freibadparkplatz
Ende:	28.01.2024 ca. 20:00 Uhr
Anmeldeschluß:	19.01.2024
Kosten:	Mitglieder 125 € - Nichtmitglieder 150 €
Max. Teilnehmer:	24
Ort:	Oberstaufen, Berghaus Buchenegg
Zielgruppe:	Jugendliche im Alter von 13 bis 17 Jahre
Ansprechpartner:	Lehrteam des SC Steinlach schoolmaster@sc-steinlach.de

Dieter Steinhilber
Steuerberater

Anja Hirt- Steinhilber
Steuerberaterin
Diplom-Betriebswirtin (BA)
Zertifizierter
Testamentsvollstrecker
(Institut für Erbrecht e.V.)



FACHBERATERIN
für Unternehmensnachfolge
(DStV e.V.)

Steinhilber
und Steinhilber

Steuerberater



Lange Str. 77/1
72116 Mössingen
Tel. 07473 92247-0
www.steinhilber-steuerberater.de

**Steuerberatung vereint in zwei Generationen –
zuverlässig, kompetent, mit Zukunft - Wir steuern das für Sie!**

Natürlich Regional Frisch

*Unsere Backwaren werden täglich frisch von der
Handwerksbäckerei Veit in Bempflingen produziert.*

*Spezialitäten wie Dickköpfe, Vollkornbrot oder
die Dickköpfe Apfelschnitte gehören zum Sortiment.*

*Hierfür wird der Dickkopfweizen, eine Urgetreidesorte
exklusiv und regional auf der Schwäbischen Alb angebaut.*

*Kommen Sie vorbei und genießen Sie ein Stück Regionalität,
wir freuen uns auf Ihren Besuch.*

Andreas und Nina Gulde mit Team





SKATINGAUSFAHRTKniebis

03.02.2024



Treffpunkt am Kniebis um 10:30 Uhr (Fahrgemeinschaften werden organisiert).

Gemeinsames Aufwärmprogramm, Übungsrunden, gemeinsame Tour nach
Absprache und Schneesituation.

Laufdauer: ca.1,5 - 2 Std.

Anschließend gemeinsames gemütliches Zusammensitzen in der Kniebis-Hütte.

Rückfahrt nachmittags gegen 16:00 Uhr.

Beginn / Ende:	03.02.2024 - 10:30 Uhr
Anmeldeschluß:	27.01.2024
Kosten:	Mitglieder 10 € - Nichtmitglieder 20 €
Max. Teilnehmer:	
Ort:	Kniebis im Schwarzwald
Zielgruppe:	
Ansprechpartner:	Melanie Rath / 0177 4066 466



A N D R E A S

BAUMANN

I H R R A U M A U S S T A T T E R

- Gardinen
- Möbelstoffe
- Teppiche
- Sonnenschutz
- Ausmess-, Verlege und Dekorations-Service
- Wandbespannungen
- Polsterarbeiten
- Bodenbeläge

Bahnhofstraße 13 · 72144 Dußlingen
Tel. 07072 912511 · Fax 07072 922605
www.baumann-ihr-raumausstatter.de

Ihr kompetenter Meisterbetrieb rund um's Auto.



ASR



Auto Service Rangendingen

Merk & Schreiber GbR

www.mein-asr.de

Direkt neben der Waschstraße

Tel: 07471 / 9847376

Dr.-Alexander-Grupp-Str. 4 72414 Rangendingen



TAGESAUSFAHRT MELLAU-DAMÜLS

20.01.2024
und
02.03.2024



Sei dabei bei unserer Tagesausfahrt ins Skigebiet Damüls Mellau. Freue dich auf einen Tag voller Pistenspaß! Wir starten um 5:30 Uhr am Freibadparkplatz in Mössingen. Von dort geht es mit unseren Shuttle-Bussen ins Skigebiet. Dort kann jeder den Tag für sich nutzen. Egal ob auf den Ski, dem Snowboard, auf der Piste, im Funpark oder gemütlich bei einer Pause mit einem erfrischenden Getränk - hauptsächlich ihr habt Spaß und genießt den Tag! Ankunft in Mössingen wird ca. gegen 20 Uhr sein.

Leistungen:

- Fahrt ins Skigebiet mit Shuttle-Bussen ab Mössingen
- Tages-Skipass
- Ski-/Snowboard Kurs am Vormittag kann optional angeboten werden. Bitte schreibt uns an!

Termin:	20.01.2024 und 02.03.2024
Anmeldeschluß:	06.01.2024 und 17.02.2024
Kosten:	Mitglieder 80 € - Nichtmitglieder 95 €
Max. Teilnehmer:	18
Ort:	Skigebiet Mellau-Damüls
Zielgruppe:	Alle begeisterten Wintersportler
Ansprechpartner:	Sylvia Schneider & Patrick Pfitzenmayer schoolmaster@sc-steinlach.de

Innenausbau und Möbelschreinerei



Stäffelenstr. 2/1 - 72131 Offerdingen Tel. 07473-24830

MARTIN SCHMID

Metalltechnik auf den Punkt

KLETT
metalltechnik

Im Steinig 56-58 · 72144 Dußlingen
Tel. 07072 9107-0 · Fax 07072 9107-50
E-Mail info@klett-metalltechnik.de
Internet www.klett-metalltechnik.de



Erstklassige Lösungen
sind unser Standard

- Konstruktion: Planung
- Metallbearbeitung: Schweißen, Sägen
- Oberflächenbearbeitung
- Montage: Montage von Baugruppen
- Blechbearbeitung: Lasern, Kanten, Rändern

Schweißfachbetrieb zertifiziert nach:
DIN EN ISO 9001
DIN EN ISO 3834
DIN 10800-2 Klasse E
DIN EN 1090 EXC 2





SAISONABSCHLUSSLEHRTEAM

12.-14.04.2024



Saisonabschluss unseres Lehrteams in einem österreichischen Skigebiet. Gemeinsam werden unsere Ski- & Snowboardlehrer die Saison 2023/2024 gebührend abschließen. Unterkommen werden wir in Appartements oder einer Pension - jedoch auf jeden Fall mit einer Sauna.

Du würdest gerne dabei sein, bist jedoch noch nicht in unserem Lehrteam? Dann melde dich bei uns und werde ein Teil davon - möglicherweise findet man bereits für diese Ausfahrt für Interessierte eine Lösung.

Finale Details werden innerhalb des Lehrteams besprochen.

Leistungen:

- 2 x Übernachtung in einer Pension bzw. in Appartements
- 2 x Frühstück
- 2 x Abendessen

Begin / Ende:	12.04.2024 / 14.04.2024
Anmeldeschluß:	08.03.2024
Kosten:	N.N.
Max. Teilnehmer:	15
Ort:	Skigebiet in Österreich
Zielgruppe:	SCS Lehrteam
Ansprechpartner:	Anja Hausherr (schoolmaster@sc-steinlach.de)

Henry's

Grüne Au

Restaurant Bad Sebastiansweiler

An der B27

Gut bürgerliches Speiserestaurant

Tel. 07473 / 2 44 44

Montag, Dienstag, Samstag Ruhetag

www.grueneau.de

Moderne Fremdenzimmer im Gästehaus

Tel. 07473 / 92 40 90



KG Physiotherapie

Andreas Mez

Krankengymnastik | Massage | Lymphdrainage | Manuelle Therapie

Andreas Mez, *staatl. geprüfter Physiotherapeut*

Bolbergstraße 6, 72116 Mössingen-Öschingen

Telefon 0 74 73 - 9 58 93 93, e-Mail andreas-mez@t-online.de



FIT FÜR DEN WINTER



**Rauf auf die Bretter und den Berg-
hang herunter sausen? Nix da, bei
solch einem Start in die Saison sind
Verletzungen vorprogrammiert.**

Wintersportler brauchen Ausdauer,
kräftige Muskeln und eine gute
Koordinationsfähigkeit.

Übungen für Herz-Kreislauf-, Kraft-
und Koordinationstraining machen die
Teilnehmer wieder fit für die
sportlichen Herausforderungen.

Mit Jogging, Nordic Walking, Radfahren
oder Schwimmen tun sie etwas für Ihre
Ausdauer.

Für den Rest sorgt unsere Dipl.-
Sportpädagogin **Natali Seeger**
ganzjährig jeden Mittwochabend von
20:30 - 21.45 Uhr in der Jahnturnhalle
Mössingen.

Die Skigymnastik wird exklusiv nur für
unsere Vereinsmitglieder angeboten.

Ansprechpartner:

Dietmar Sulz, Tel. 07473 21437





WINEMA
TRANSFER MACHINES



www.winema.de

FLEXIBEL

SCHNELL

WIRTSCHAFTLICH

PRÄZISE

ZUVERLÄSSIG



Maschinen zur Komplettbearbeitung von
Massendrehteilen in einer Aufspannung

Ihr Fachbetrieb

Biesinger

Elektro - Installationen

Telefon (0 70 72) 84 77 · Fax 84 88
Raiffeisenstraße 10 · 72810 Gomaringen
www.biesinger-elektro.de



SKATING

Für alle begeisterten Skating-Fans unter unseren Mitgliedern bieten wir bei entsprechender Schneelage auf der Schwäbischen Alb immer samstags einen "Langlauftreff" (Kein Kurs, nur Techniktipps!) an.

Meldet Euch gerne zur Whatsapp-Gruppe an und ich informiere Euch kurzfristig über Schneesituation, Fahrgemeinschaften und Treffpunkt an der entsprechenden Loipe.

WhatsApp Melanie Rath: 0177 / 4066466





Stefan Erhart Gartenmöbel

Hechingen • Max-Eyth-Straße 3 • 07471 2849 • Mo-Fr 10-18, Sa 10-16 Uhr
www.erhart-gartenmoebel.de



LANDGASTHOF
≡ OCHSEN ≡

Familie Jagersberger

Landgasthof Ochsen • Tübinger Str. 20 • 72131 Ofterdingen
Tel. 07473 9512978 • info@landgasthof-ochsen.info

———— Mittwoch + Donnerstag Ruhetag • Samstag ab 17:30 Uhr geöffnet ————



SKIBASAR

Seit nun schon mehreren Jahren wird der Skibasar in Kooperation mit der TSG Bodelshausen veranstaltet. Ursprünglich als Werbeplattform für das Winterprogramm gestartet, hat sich mittlerweile eine gut funktionierende Zusammenarbeit entwickelt, bei der seitens der TSG die Hauptorganisation gemacht wird.

Der SCS unterstützt vor Ort mit fachkundiger Beratung, Mithilfe beim Bewerben, Aufbau und Abbau.

Zudem hat sich gezeigt, dass der Skibazar, eine perfekte Plattform ist, um Werbung für den SCS sowie das bevorstehende Winterprogramm bei „potentiellen Kunden und Neumitgliedern“ zu machen.

Mit der TSG haben wir hier einen zuverlässigen Partner und hoffen auf weiterhin viele erfolgreiche Skibasare in dieser Kooperation!



WALDWEIHNACHT

Unsere diesjährige Waldweihnacht wird von Rennggruppe durchgeführt und findet am 15.12.2023 auf dem Freizeitgelände Heiden in Bodelshausen statt.

Treffpunkt ist um 18:30 Uhr direkt am Parkplatz

Da wir dort auf eine gemütliche Hütte zurückgreifen können, wird die Waldweihnacht bei jeden Wetter stattfinden! Mit Fackelwanderung, Glühwein und Grillwurst.

VEREINSMEISTERSCHAFTEN | STEINLACHCUP

wird bei guten Bedingungen kurzfristig auf der Alb oder im Allgäu ausgetragen.

Nähere Info hierzu auf unserer Internetseite und in den Amtsblättern bzw. Gemeindeboten.



HÜTTEN

Wir arbeiten daran, eine langjährige Tradition in Oberstaufen am Hündle für den SCS aufrechtzuerhalten.

Wir sind zuversichtlich für die anstehende Renovierung und Neuerstellung unserer Hütte eine Neuverpachtung abschliessen zu können.

Für weiteren Informationsaustausch zum Stand, zur aktiven Mitarbeit und Gestaltung oder anderen Themen zu den Hütten, bitten wir euch um eine E-Mail an vorstand@sc-steinlach.de.



SOMMERFERIENPROGRAMM

Rückblick „Bike, Grill & Chill“

Am 31. Juli fand unsere diesjährige Mountainbikeausfahrt für das Mössinger Sommerferienprogramm statt, wir hatten traumhaftes Wetter und konnten mit 12 Kindern im Alter zwischen 9-15 Jahren in Ofterdingen morgens um 9:00 Uhr mit den Mountainbikes starten. Wir hatten eine schöne Tour über Belsen, durch den Wald hinauf nach Beuren und dort hinab durch den Wald in Richtung Bodelshausen vorbei an Bad Sebastianweiler auf das Freizeitgrundstück von Meli in Ofterdingen. Auf dem „Gütle“ angekommen haben wir uns erst einmal mit kühlen Getränken versorgt, den Grill gemeinsam angeheizt und Würstchen vom Grill genossen. Alle Jugendlichen hatten Spass im Baumhaus, auf dem selbst gebauten „Trail“, bei den Hühnern oder am Feuer. Es war ein rundum gelungener Ferientag mit dem SCS!

Nachmittags gab es Kuchen für alle, bevor wir gegen 16:00 Uhr die Heimreise antraten.

Wir freuen uns schon auf nächstes Jahr, es wird wieder eine „Bike, Grill & Chill“ – Ausfahrt und zusätzlich noch eine Mountainbikeausfahrt für jüngere Kinder (7-10 Jahre) geben.



SCSEHRUNGEN



25-jährige Mitgliedschaft

Stephanie Keller, Nehren
Tobias Keller, Nehren
Martin Lutz, Ofterdingen
Thomas Sulz, Ofterdingen
Steffen Wilhelm, Nehren
Michael Padeffke, Mössingen
Dietmar Sulz, Mössingen
Michael Schmid, Ofterdingen
Andrea Wimmer, Dußlingen
Patrick Klett, Dußlingen
Isabel Utsch-Sellnow, Nehren
Stefan Schmid, Isny im Allgäu
Anna Jasmin Futter, Ofterdingen

40-jährige Mitgliedschaft

Karin Kienle, Dußlingen
Annerose Zürn, Bodelshausen
Claudia Zürn, Bodelshausen
Thomas Schelling, Nehren
Heinz Lang, Bodelshausen
Anne-Christin Vogt, Mössingen
Erika Dürr, Bodelshausen
Jürgen Kärcher, Dußlingen

50-jährige Mitgliedschaft

Wolfgang Werz, Mössingen

Die Ehrungen wurden an der Mitgliederversammlung 2023 vorgenommen.

Vielen Dank für die langjährige Treue zu unserem SC Steinlach!



SCS JAHRESHAUPTVERSAMMLUNG

Unsere Jahreshauptversammlung für alle aktiven und passiven Mitglieder wird am Freitag, den **19. April 2024** um 20:00 Uhr im **bäck stage** in Mössingen stattfinden.

Wir freuen uns auf eine zahlreiche Teilnahme.

Die genaue Tagesordnung entnehmen Sie bitte dem Amtsblatt bzw. Gemeindeboten oder auf unserer Homepage unter www.sc-steinlach.de.

AKTUELLE MITGLIEDSBEITRÄGE

Erwachsene (ab 18 J.):	25,- €
Kinder:	14,- €
Familie (2 Erw. + Kind/er):	58,- €
Alleinerziehende (1 Erw. + Kind/er):	35,- €

Wenn Sie Mitglied beim SCS werden möchten, finden Sie auf unserer Homepage unter Hauptmenue "Verein" das Formular "Mitglied werden".

SKICLUB MITGLIEDERDATEN

Unsere Mitgliederverwaltung wird von Emma Henselek administriert. Falls Sie uns zu Ihren Daten Änderungen durchgeben möchten, bitten wir Sie hierzu um eine E-Mail an mitgliederverwaltung@sc-steinlach.de oder mittels unserem Kontaktformular im Hauptmenu "Verein" unter "Nachricht an den SCS". Danke!

SKICLUB HOMEPAGE

Unser Internetauftritt wird von unserem Internetbeauftragten Heiko Schneider (web@sc-steinlach.de) laufend mit neuesten Informationen und Bildern bestückt.

Reinschauen lohnt sich immer!

www.sc-steinlach.de



ZUKUNFT **BRAUCHT** HERKUNFT

Auf den folgenden Seiten möchten wir Euch Bilder und Fotos aus der Geschichte des Skiclub Steinlach zeigen.

Solltest auch Du im Besitz von solchen historischen Bildern sein, darfst Du sie uns gerne schicken, wir veröffentlichen sie gerne auf unserer Homepage oder im nächsten Jahresheft!







vbidr.de



**Stark für deine Zukunft,
gemeinsam für morgen.**

**Morgen
kann kommen.**

Wir machen den Weg frei.

Spitze in der Region.

Als kompetenter Partner begleiten wir dich auf deinem Weg und verlieren das Ziel nicht aus den Augen. Gemeinsam finden wir die besten Lösungen um deine Ziele zu verwirklichen.

**Volksbank
in der Region**



Herrenberg • Nagold • Rottenburg • Tübingen

Wir lieben
Wintersport!



Nill
Das Wort
für Sport

Reutlinger Str. 23 72147 Nehren
Tel. 0 74 73 / 94 280 www.ski-nill.de